



## 搬出入の手引き (軽量物搬出入)

2023 年 11 月時点

# 1. 搬出入のご案内

大名カンファレンスは、事務所・商業店舗・ホテル施設等が入居する複合ビル「福岡大名ガーデンシティ」に位置しております。ビル内では日々多くの工事や搬出入、建物維持管理業務の作業が行われます。それぞれの作業を効率よく円滑に実施するために、作業に係るルールを定めておりますので、搬出入を行う際は、下記事項を遵守いただくようお願い致します。

- ・車両での搬出入を行う際、事前に「**搬出入計画書**」を担当コーディネーターへご提出ください。
- ・ご利用当日は駐車場係員の誘導に従って指示された荷捌車室を利用し、地下1階 荷受事務室にて入館受付を行ってください。
- ・搬出入用エレベーターは「エレベーター2」のみとなり、他の乗用エレベーターで台車を使用する搬出入は行うことができません。
- ・大量物品・重量物等の搬出入の場合は、地下1階～4階までの搬出入経路の床・壁面保護のため、所定の養生施工などが必要となる場合がございます。担当コーディネーターの指示に従って頂きますようお願い致します。

各種受付	平日・土日祝
荷受事務室 営業時間	7:00～21:00
地下荷捌場・駐車場 営業時間	7:00～23:00

## ■ 事前申請書の必要有無

	2トン車未満の搬出入
搬出入届	×
作業者名簿	×
駐車場利用申請書	×
	(1台あたり30分以上・23時以降の作業の場合は○)
搬出入計画書	○

○→必要    ×→不要

30分以上または23時以降に作業を行う場合は、「駐車場利用申請書」が必要となります。また、以下のような搬出入作業を行う場合は別途事前申請が必要となりますので、担当コーディネーターにご相談ください。

- ・ **2トン車 1台以上の大量物品**
- ・ **台車込み 150kgの重量物**
- ・ **1人では運搬できない長大物**

## 2. 搬出入経路について

### ①車両制限

地下 1 階荷捌場ご利用の際は下記のサイズをご確認の上、入庫をお願い致します。

※地下一般駐車場に駐車可能なサイズとは異なりますのでご注意ください。

車高(mm)	車幅(mm)	車長(mm)
<b>3,000 未満</b>	<b>2,100 未満</b>	<b>6,100 未満</b>

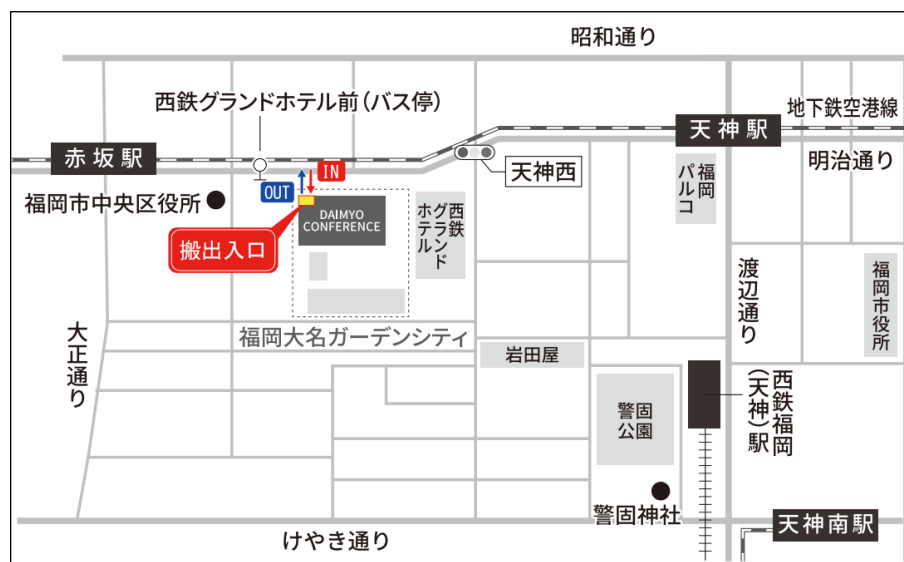
※2 トン車までご利用可能

(規定サイズを超える車両は入庫できません。)

### ②地下 1 階荷捌場営業時間

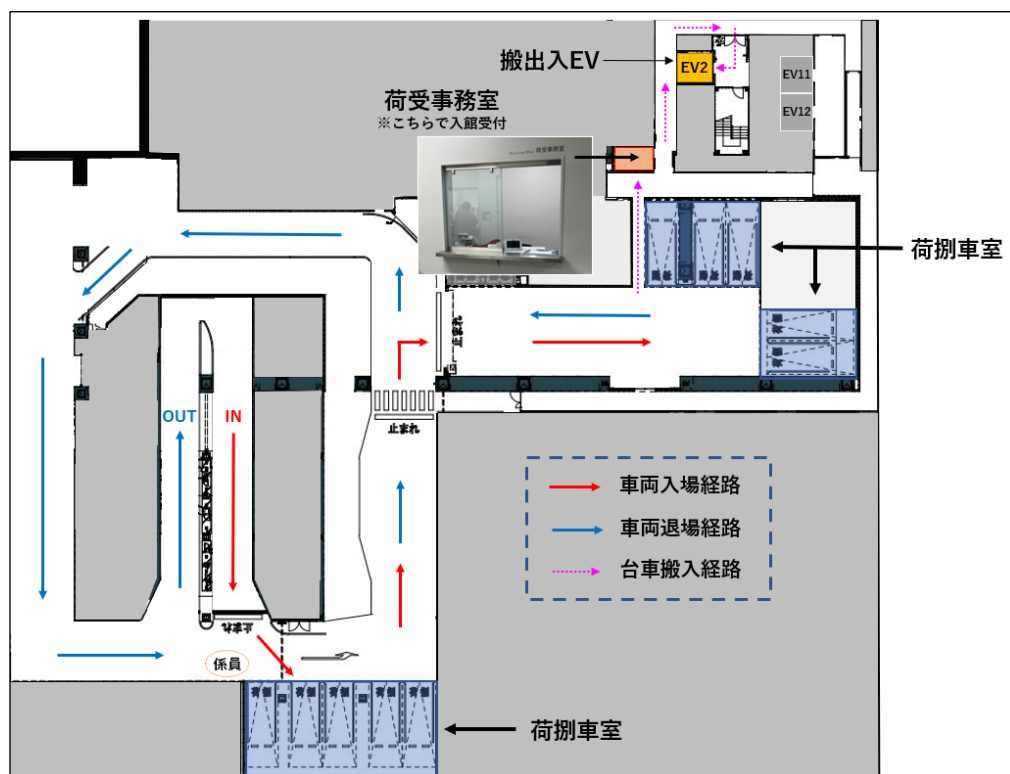
7:00~23:00

### ③搬出入口

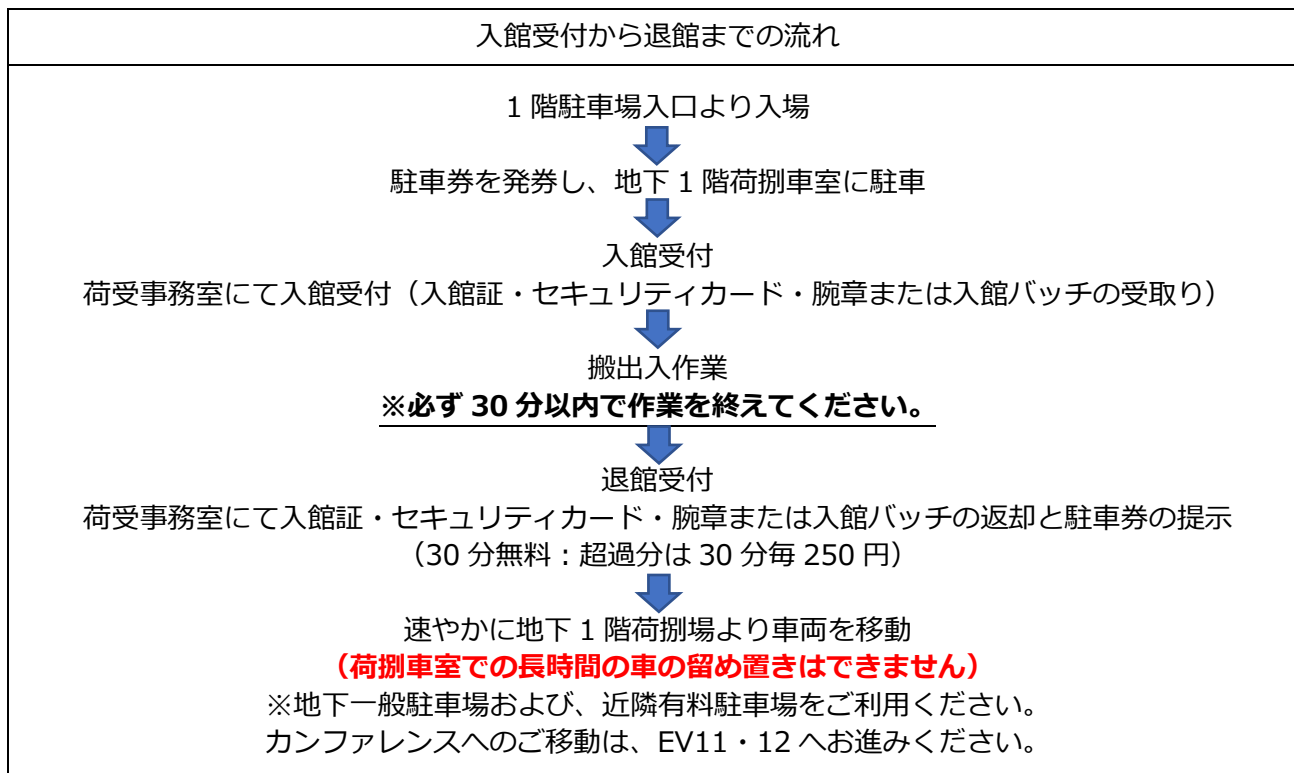


#### ④地下 1 階荷捌場

- ・係員の誘導に従い、下記図の荷捌車室に駐車してください。
- ※荷捌車室以外での荷下ろし作業はご遠慮ください。

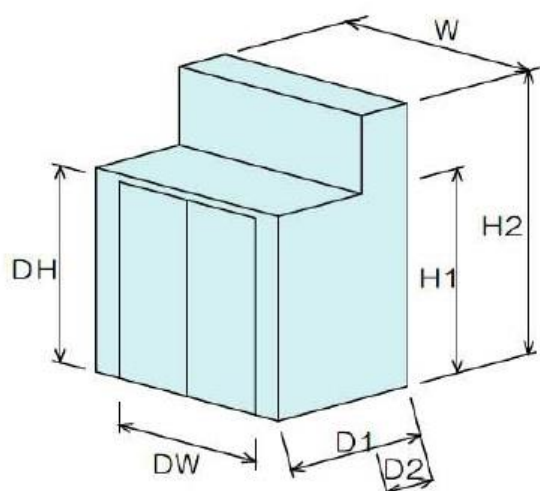


#### ⑤地下 1 階 荷受事務室での入館受付



## ⑥搬出入エレベーター

		搬出入 EV	
号機		EV2	
用途		非常用兼人荷用	
定員		26 名	
積載荷重		1700kg	
着床階		地下 1 階～24 階	
台数		1 台	
カゴ内寸法	幅	(W)1,800mm	
	奥行	(D1)2,000mm	(D2)500mm
	高さ	(H1)2,800mm	(H2) 3,200mm
出入口扉	幅	(DW)1,000mm	
	高さ	(DH)2,100mm	
扉形式		2 枚戸両開き	



※エレベーターを養生する場合は、養生の種類によっては内寸が短くなります。

- ・搬出入エレベーター以外では台車を使用する搬出入はできません。
- ・大名カンファレンス専用の搬出入エレベーターではございませんので、時間帯によっては混み合う場合がございます。お時間に余裕をもって搬出入スケジュールをご検討ください。
- ・混み合う時間帯は、他の作業者及びビル管理作業（館内物流・警備・清掃等）と譲り合って作業を行ってください。

⑦地下1階フロア搬出入経路・注意事項

- ・地下1階荷捌場から4階カンファレンスフロアの搬出入ルートは、他搬入業者やビル利用者も使用いたしますので、安全に注意し作業を行ってください。

■地下1階搬出入経路



- ・必ず30分以内に作業を終了し、荷捌車室から速やかに車両を移動してください。
- ・荷捌車室から地下一般駐車場に車両を移動する場合は、こちらをご参照ください。

地下駐車場資料：<https://convention.box.com/s/xk5q3coi1a12bwdydyodvvdkb6ulme3i>

※地下一般駐車場で作業は一切行うことができません。

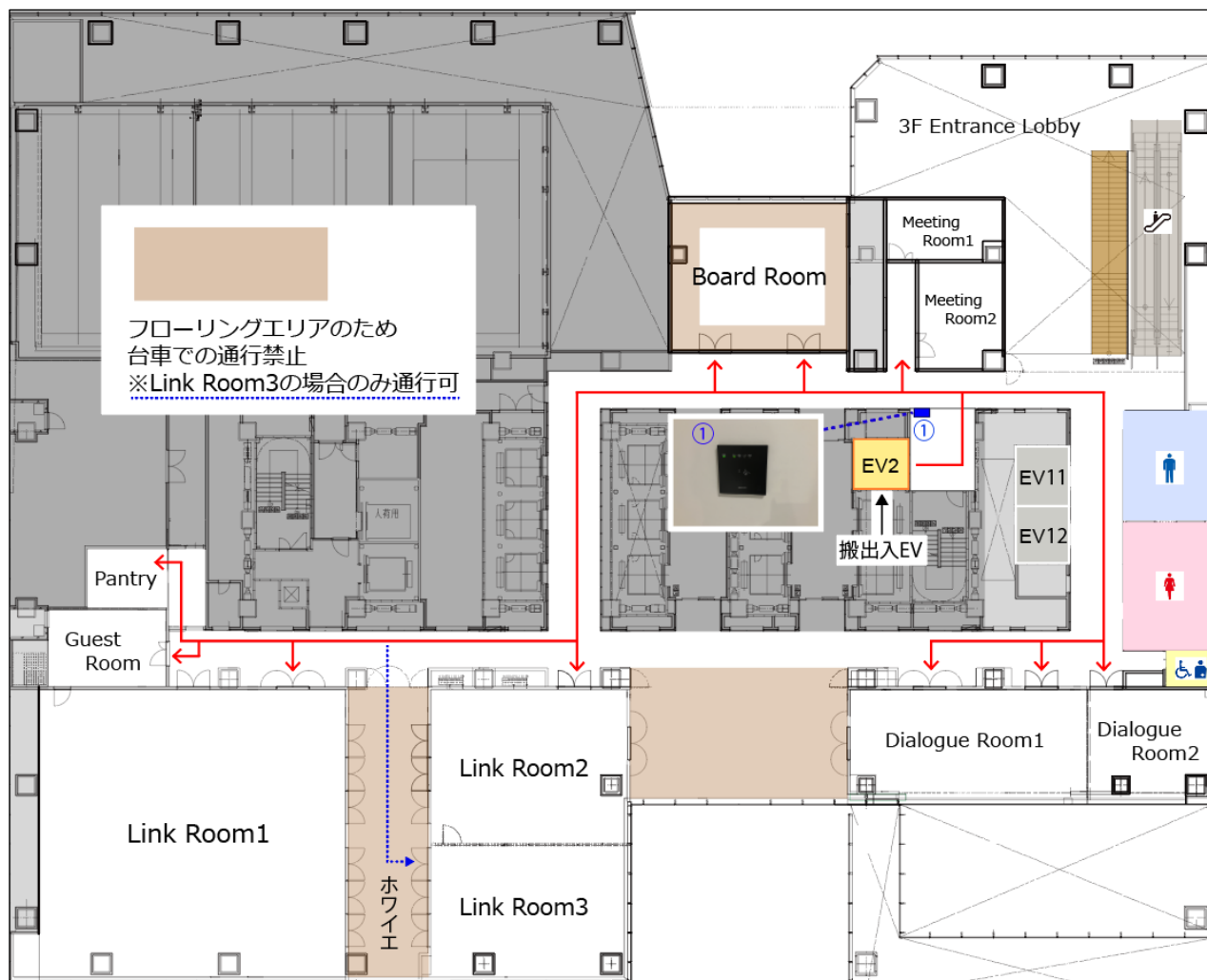
#### ⑧4 階フロア搬出入経路・注意事項

- ・EV2 からカンファレンスエリアへ繋がる扉は電気錠で常時施錠されております。通行の際には、地下での受付時に受け取ったセキュリティカードを読み取り部（下記図①部分）へかざし、ご通行ください。こちらの扉は長時間の開放は原則禁止となっております。開放したままにすると警報音が鳴り始めますので、ただちに扉を施錠してください。大量搬出入等の際にやむを得ず長時間開放をする場合は、事前に担当コーディネーターまでご相談ください。
- ・搬出入作業時は、台車等により床・壁・扉を損傷しないように、必ずベニヤ・コンパネ等で養生を行ってください。
- ・一部フローリングを使用したエリアがございます。ここは大変傷つきやすいため、搬出入経路としては一部を除いてご使用いただけません。必ずカーペット部分をお通りください。

※Link Room3 利用の際の搬出入時のみホワイエのフローリングエリアの台車での通行は可能ですが、通行の際は床等への損傷がないように十分にお気をつけください。

以下に示す、搬出入経路を遵守ください。

#### ■4 階搬出入経路図



### 3. 事前書類の提出～当日の流れ

<p>搬出入を行う利用者様の事前手続き</p> <hr/> <p><b>【事前手続き】</b>          利用者様による、「搬出入計画書」のご提出          ※メールにて 5 日前までにお送りください。          メールアドレス (<a href="mailto:daimyo-conference@convention.co.jp">daimyo-conference@convention.co.jp</a>)</p> <p style="text-align: center;">↓</p> <p>大名カンファレンスにて書類を受領          ※追加必要資料等が発生した場合は、このタイミングで確認致します。</p> <p style="text-align: center;">↓</p> <p><b>【当日】</b> 入館受付～退館まで ※P.4 参照</p>
--

#### ■「搬出入計画書」

URL : <https://convention.box.com/s/uubb1ffigyujh0wtgq886nruen2nb9km>

		申請日 ○ 年 ○ 月 ○ 日		
<b>搬出入計画書</b>				
作業日	○ 年 ○ 月 ○ 日 ○ 曜日			
申請者	会社名	○○株式会社		
	利用者名	大名 太郎		
	連絡先	090-1234-5678		
搬出入情報	会社名	担当者名	搬入時間	搬出時間
	○○株式会社	大名 花子	9:00~9:30	16:30~17:00
	□□株式会社	大名 二郎	9:00~9:30	16:30~17:00
	△△株式会社	大名 三郎	9:30~10:00	16:00~16:30
備考				

#### 注意事項：

- ・ 5 日前までにご提出ください。
- ・ 複数業者の搬出入がある場合は、主催者様や運営会社様が必ず取りまとめてご提出ください。



## 4. お願いと注意事項

### ◆直接施工の禁止

当施設内の床・天井・梁・壁・扉・照明器具等につきましては以下の直接施工は一切ご遠慮いただいております。

- ①釘、ドライピット鋸、アンカー等の打ち込み
- ②ペンキ等塗料の直接塗装
- ③接着剤を使用しての貼り付け
- ④接着剤の強いガムテープ類や紙製ガムテープの使用
- ⑤カッターナイフを直接あてた作業
- ⑥看板等の支持物としての利用
- ⑦施設・設備を破損・汚損するおそれのある装飾材料・設備の使用及び作業

### ◆養生の実施

- ①施設を破損・汚損又は漏水するおそれのある場合は、予め壁面・床面等の養生をお願いいたします。
- ②ドリンク・飲料サービスコーナーの床はシート・パンチカーペット等、重量物等（積載荷重 300kg/m<sup>2</sup>）の展示の際はコンパネ等での床の養生をお願いいたします。

### ◆使用材料・配置計画において

- ①装飾材料は不燃材・準不燃材・難燃性のものを使用してください。
- ②会場の管理運営や支障をきたす騒音・臭気・煙等を発する作業は禁止といたします。
- ③避難通路の確保をお願いします。避難口への主要避難通路は、容易に避難口を見通せるレイアウトとしてください。（P.9 参照）
- ④空調関係設備の吸い込み口・吹き出し口を展示物・装飾物で塞がないでください。
- ⑤消火器、スプリンクラー設備、消火用散水栓、自動火災報知設備、非常放送設備、避難誘導灯、機械排煙設備等の消火用設備の使用上又は機能上の障害とならないようにしてください。なお、消火器及び消火用散水栓ボックスの前面は通路等からよりつける 2 m 以上の操作空間を確保してください。
- ⑥天井張り・屋根付き装飾物等は、スプリンクラー設備の散水障害となる恐れがあるため、設置は出来ません。
- ⑦防火戸・防火シャッターの閉鎖障害や避難階段又は避難通路に物品を絶対に置かないでください。

### ◆通行禁止エリア

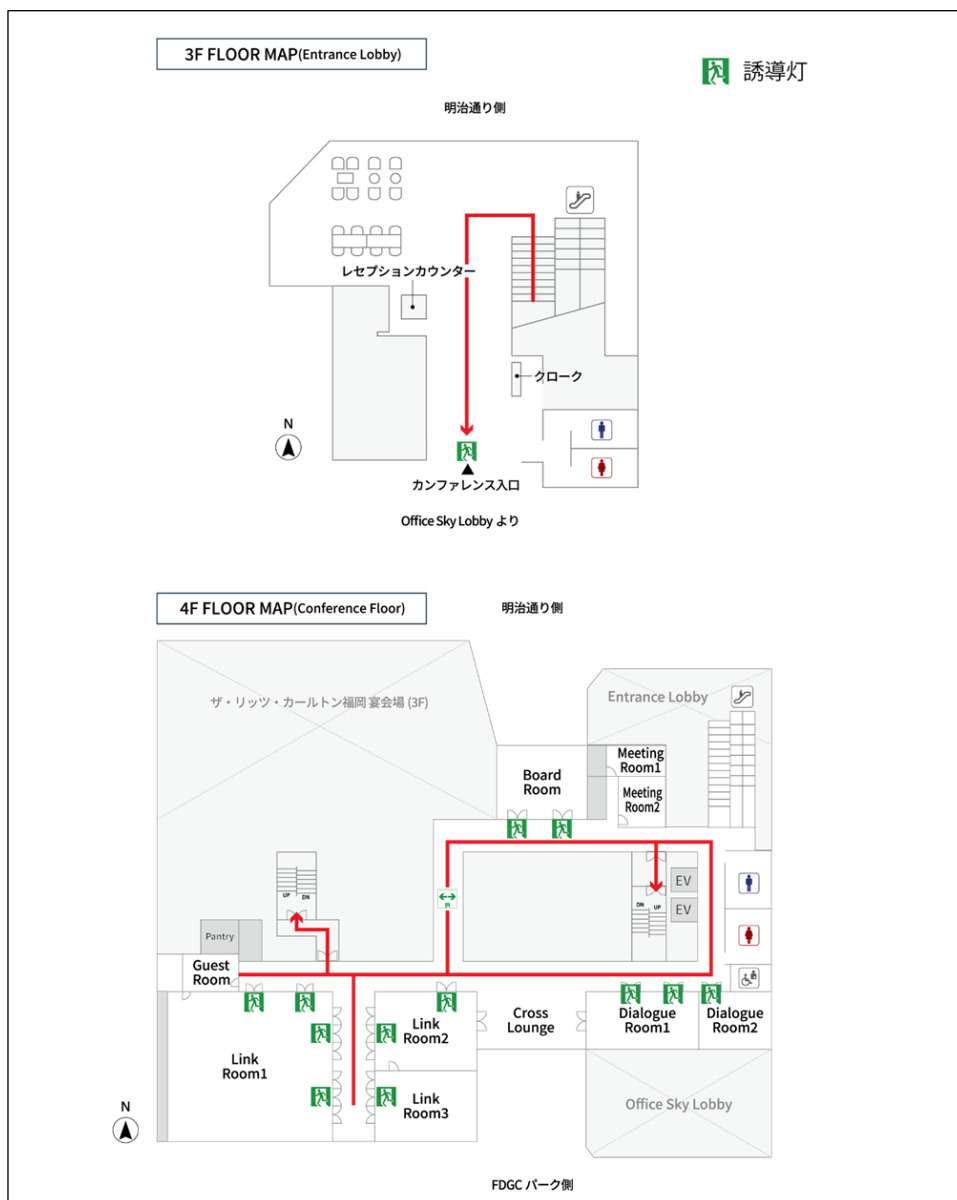
作業員がヘルメットや腰道具を付けた状態で以下のエリアに立ち入ること、また以下のエリアは台車の通行を禁止といたします。

- ①お客様用エレベーター（EV11・12）
- ②1F エントランス
- ③2F 営業時間内の共用部
- ④3F オフィススカイロビー
- ⑤各階お手洗い

### ◆その他お願い・注意事項

- ①建物・設備・備品を破損・汚損した場合は直ちに担当コーディネーターまでご連絡ください。
- ②破損・汚損により生じた損害について、損害発生の原因によってはご利用者様および、搬出入業者に賠償していただく場合がございます。

### ■ 3 階・4 階避難経路図



### DAIMYO CONFERENCE (大名カンファレンス)

〒810-0041  
 福岡県福岡市中央区大名 2 丁目 6-50  
 福岡大名ガーデンシティ・タワー 3・4 階  
 Tel: 092-600-9088  
 Mail: [daimyo-conference@convention.co.jp](mailto:daimyo-conference@convention.co.jp)