

デジタルサイネージ 設置箇所ご案内

【ご利用方法】

1. ご利用のお部屋の表示内容につきましては、【5日前】までにご連絡ください。
2. ①②③は共有枠となりますので同日開催の催事名を一覧で表示いたします。
(4F 全部屋をご予約の場合のみ占有可能です)
3. オリジナルデータの表示をご希望の場合は、
JPEG形式にて【5日前】までに当施設までお送りください。

【仕様】

- ① 55inch 横型ディスプレイ (3F Entrance Lobby)
 - ②, ③ 55inch 縦型ディスプレイ (3F Office Sky Lobby・4F エレベーター横)
 - ④~⑫ 22inch 横型ディスプレイ (各部屋専用)
- 【サイズ】フルHD
横型 W1920Pix×H1080Pix
縦型 W1080Pix×H1920Pix

①, ②, ③ 表示サンプル



※①は横型となります。

①~⑫ 表示サンプル

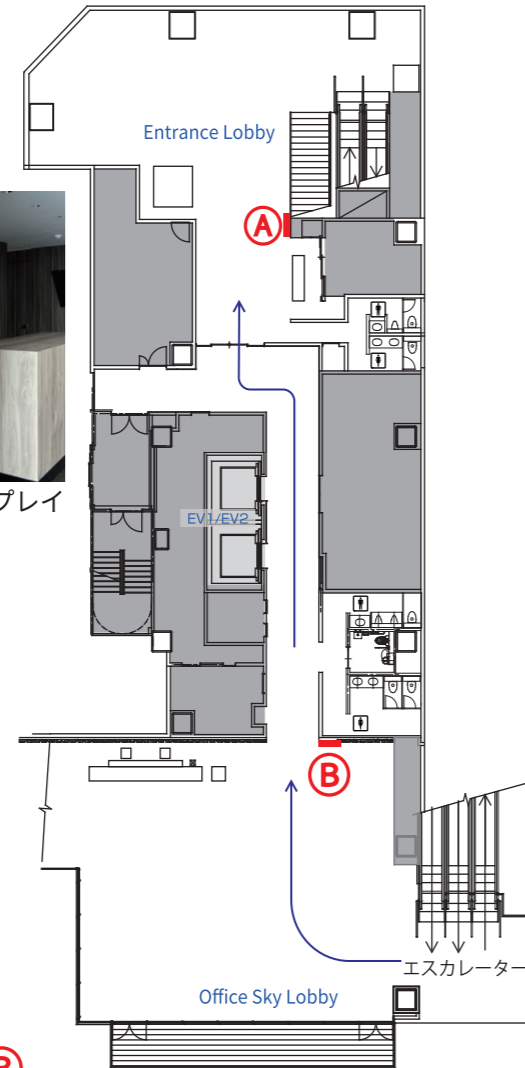


3F

①
3F Entrance Lobby



55inch 横型ディスプレイ



②
3F Office Sky Lobby(カンファレンスエリア外)



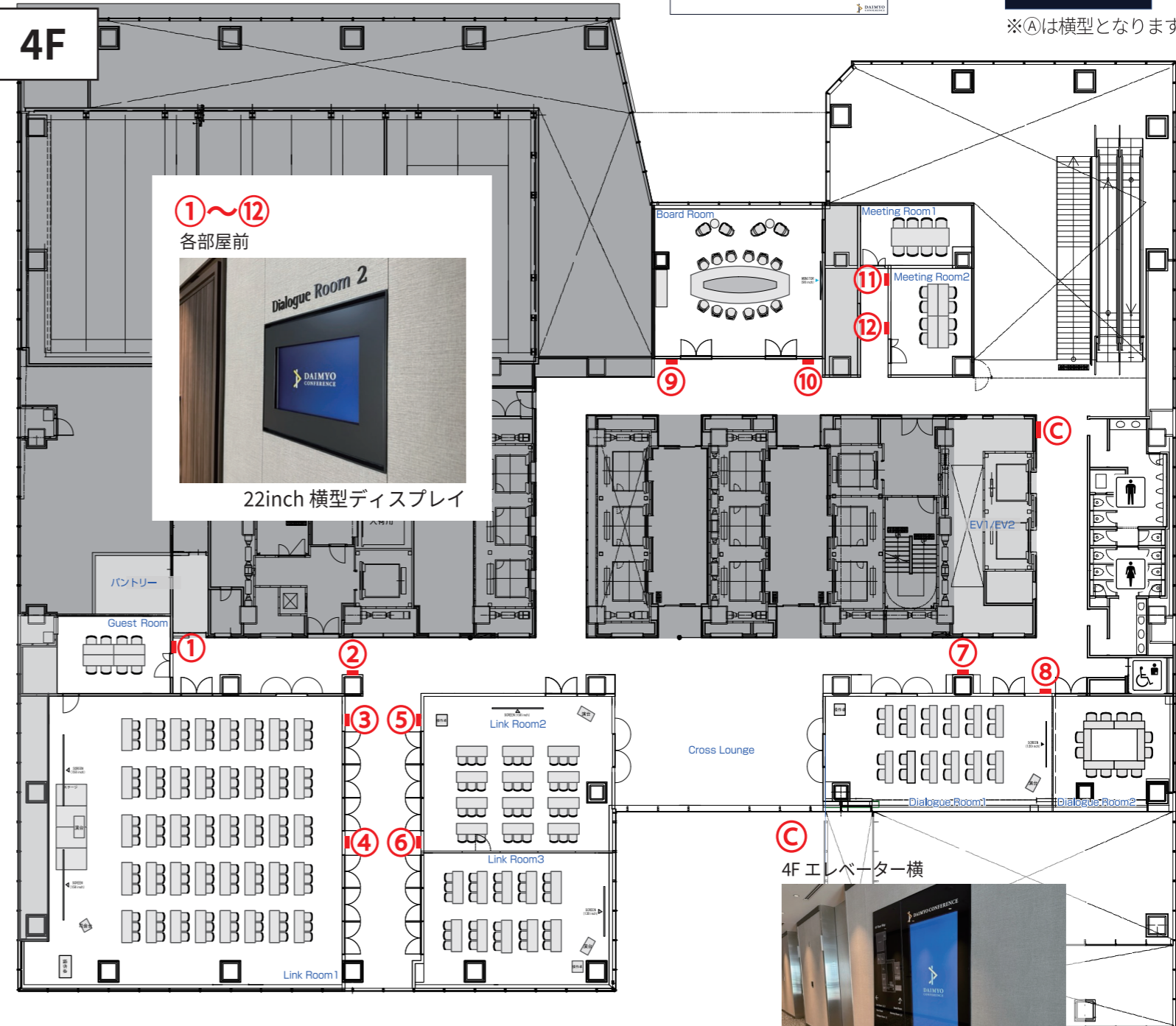
55inch 縦型ディスプレイ

4F

①~⑫
各部屋前



22inch 横型ディスプレイ



③
4F エレベーター横



55inch 縦型ディスプレイ

2023年9月現在